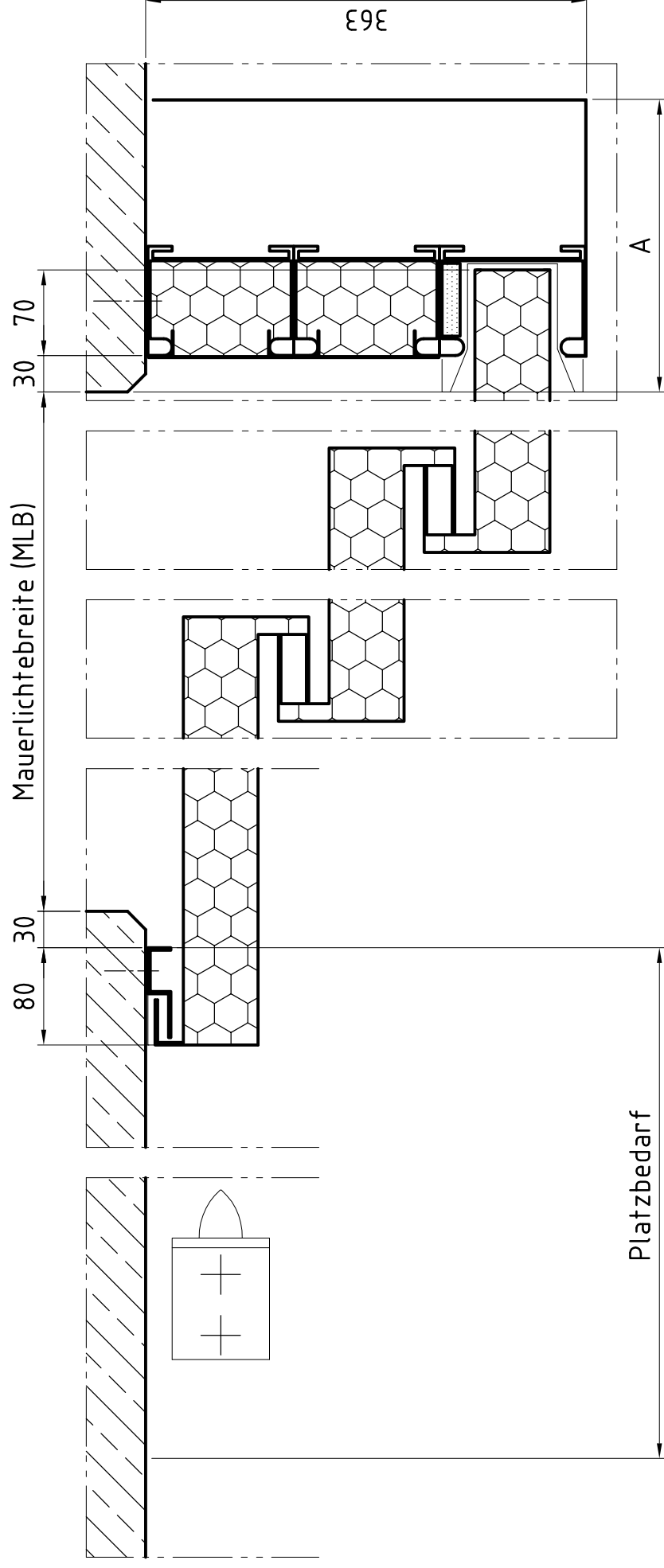


Vertikalschnitt je nach Montageart der Laufschiene
(siehe Zeichnung "Montage Laufschiene 3 fach TS")



Gezeichnet Linkes Tor
Rechtes Spiegelbildlich

Gezeichnet	hamimu	Datum	29.08.2017
Projektnummer		Masstab	1:25 (1:5)
Planinhalt		F	
Schiebetor ST30Z (EI 30)			
Normaleinlaufend 3 fach TS			
434.09.006-a			
Peneder Bau-Elemente GmbH // Brandschutz			
Ritzling 9, A-4904 Atzbach // T: +43 50 560-0 // brandschutz@peneder.com // peneder.com			
Urheberrechtsvermerk: Geistiges Eigentum der Peneder Bau-Elemente GmbH. Verwertungs- und Vervielfältigungsrechte vorbehalten.			

Ausrüstung	Platzbedarf	Breiten/Höhenverhältnis	A
Standardhaftmagnet	RLB/3 + 280	RLB/3 <= RLH x 2,5	241
Haftmagnet Ex oder RM	RLB/3 + 350	RLB/3 > RLH x 2,5	396
mit Freilaufeinrichtung:	obige Maße + 10		

Ex = Haftmagnet Explosionsschutz, RM = Haftmagnet mit Rückmeldekontakt