

# EI<sub>2</sub>30 Schachtwandtür für einseitig beplankte Schachtwand



# EI<sub>2</sub>30 Abschluss für einseitig beplankte Schachtwand

Die Schachtwandtür von Peneder sichert Öffnungen von feuerbeständigen Installationsschächten (EI90) mit einem **Feuerwiderstand von 30 Minuten** ab und ermöglicht einen einfachen sowie schnellen Einbau mittels Dübelmontage. Die Kombination aus Schachtwand in Leichtbauweise und Schachtwandtür wurde im System geprüft und ist mit gültiger ÜA-Kennzeichnung erhältlich.



**ANWENDUNGSBEREICHE:**  
**Feuerschutz** – EI<sub>2</sub>30 oder EI<sub>2</sub>30-C5  
**Rauchschutz** – S<sub>200</sub>

### Ausstattung:

- Einfallenschloss mit Wechsel
- Dreidimensional einstellbare Objektbänder 120 mm in Türblattfarbe
- Türblatt und Zarge sendzimirverzinkt oder pulverbeschichtet, Farbe nach Wahl aus den RAL-Standardfarben
- Befestigungspunkte der Zarge sind mit Abdeckkappen versehen
- Befestigungsmaterial wird mitgeliefert
- Zylinderrosette Kunststoff, schwarz

### Zubehör optional:

- Absenkdichtung
- Türschließer (aufgesetzt oder innenliegend)
- Beschlagsgarnituren (Drücker oder Knopf) einseitig oder beidseitig
- EN 179 Ausstattung
- Bänder in Edelstahl
- Zylinderrosette und Beschlag in Alu F1 oder Edelstahl

### Wandbildner:

- Zugelassenes Standard-EI90-Schachtwandssystem bestehend aus 2 x 20 DF, oder 3 x 15 DF oder 2 x 25 DF
- Leibung mit UA-Profil (mind. UA 75)

### Ausführung:

- 1-flügelige Drehtür aus Stahl
- Überfälzt oder flächenbündig
- Größen (Stocklichte):  
Breite von 500 bis 1.150 mm  
Höhe von 600 bis 2.415 mm
- EI<sub>2</sub>30-feuerhemmend
- Optional in Kombination mit Rauchschutz S<sub>200</sub>
- Ohne Türschließer

### Ausführung:

- Eck- oder Blockzarge
- Jeweils mit Dichtnut
- Standardmäßig vollgefüllt
- Optional 4-seitig umlaufend für erhöhte Einbaulage

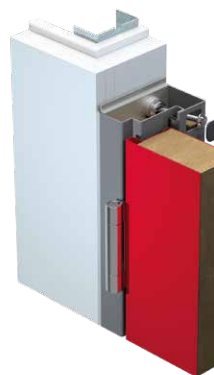
### Eckzarge flächenbündig



### Eckzarge überfälzt



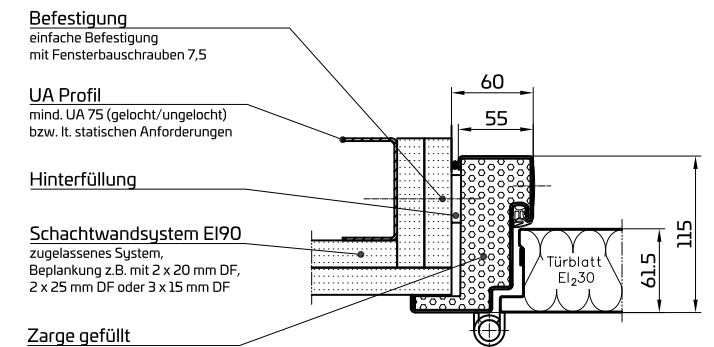
### Blockzarge flächenbündig



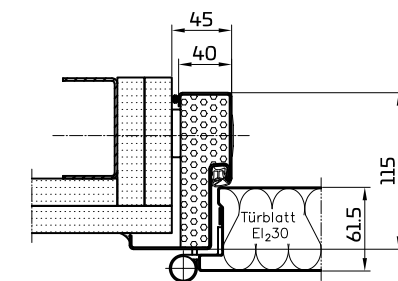
### Blockzarge überfälzt



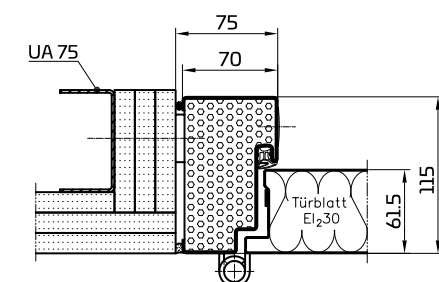
### Schachtwandensystem Aufbauprinzip, Beispiel ECK 60



### Beispiel ECK 45



### Beispiel BLOCK 75 mit UA 75



### Beispiel BLOCK 70 mit UA 100

